

西新宿ビジネスキューブ(3Fハーフセットアップ)

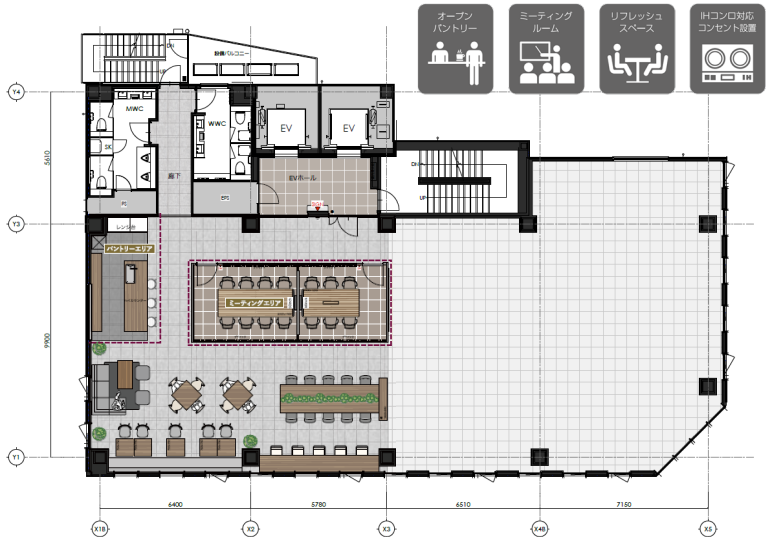
JR中央線・総武線・東京メトロ丸の内線・都営大江戸線・西武新宿線5路線5駅利用可能！



写真はイメージとなり、実際とは異なる場合がございます。

機能性 利便性 快適性

- ・床荷重 5,000N/m² OA床荷重5,000N/m²
- ・電気容量65VA/ m² 個別空調5ゾーン
- ・ルーフガーデン (Wi-Fi設置/喫煙所等)
- ・ハイルーフ対応駐車場空き有
- ・テナント用 非常用発電機を実装



募集条件

※定期借家契約 原則3年(中途解約可)

(単位:円/消費税別)

階	用途	面積		月額賃料	月額共益費		保証金	償却費・更新料	入居可能時期
		m ²	坪	金額	坪単価	月額	金額	金額	
3	事務所	347.71	105.18	相談	—	賃料に含む	賃料3ヶ月分 (保証会社必須)	無	即入居可

所在地：東京都新宿区西新宿7丁目5番2号

交通：JR中央線・総武線「新宿駅」徒歩7分(西口)「大久保駅」徒歩6分(南口)
東京メトロ丸の内線「新宿駅」徒歩6分・西武新宿線「西武新宿駅」徒歩5分
都営大江戸線「新宿西口駅」徒歩4分(北口)

延床面積：2,836.82m² (858.13坪)

敷地面積：538.94m² (163.02坪)

構造・規模：鉄骨造地上8階建、ZEB Ready 竣工時取得

竣工年月：2022年11月

施工：北野建設株式会社

★正面エントランス開錠 平日7:00~19:00 土日祝 9:00~18:00

《物件VRCG》





Lounge Area



Pantry Area



Meeting Area

3F Industrial

[Separate Style floor]

集中できる環境を整えたセパレートスタイル。
 ダークな色合いでまとめた落ち着いた空間が
 新たな感性を刺激します。

セットアップエリア

8人用・6人用会議室を設置しつつ、社内のコミュニケーション
 を活発にするよう設計された家具付きラウンジを設置。

フリーエリア

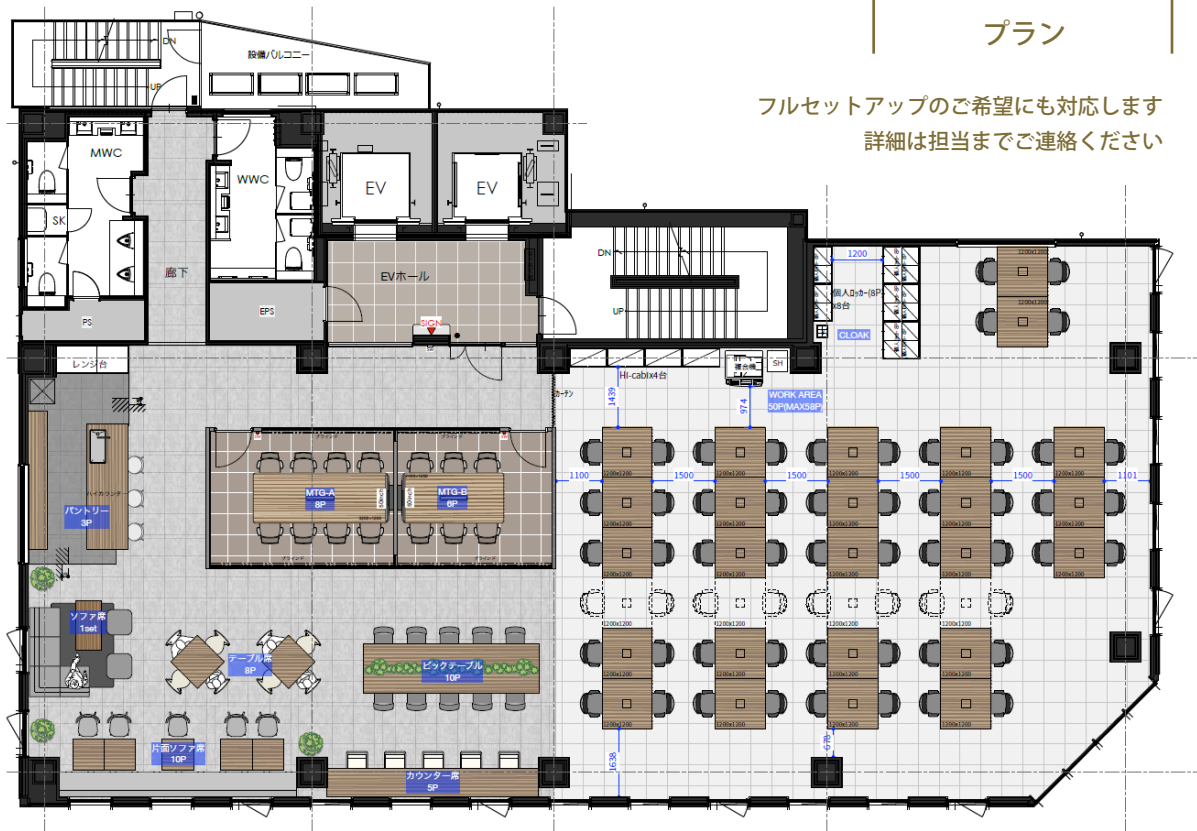
しっかりと多様な働き方を実現できるようにしながら、
 人員増加にも対応できるように、ロングテーブルを設置。

- 総席数 / 113席
- セットアップエリア / 55席
- フリーエリア / 58席
- テレカンブース / 2台



フルセットアップ プラン

フルセットアップのご希望にも対応します
 詳細は担当までご連絡ください



※上記はイメージ写真になります。現況と異なる場合があります。